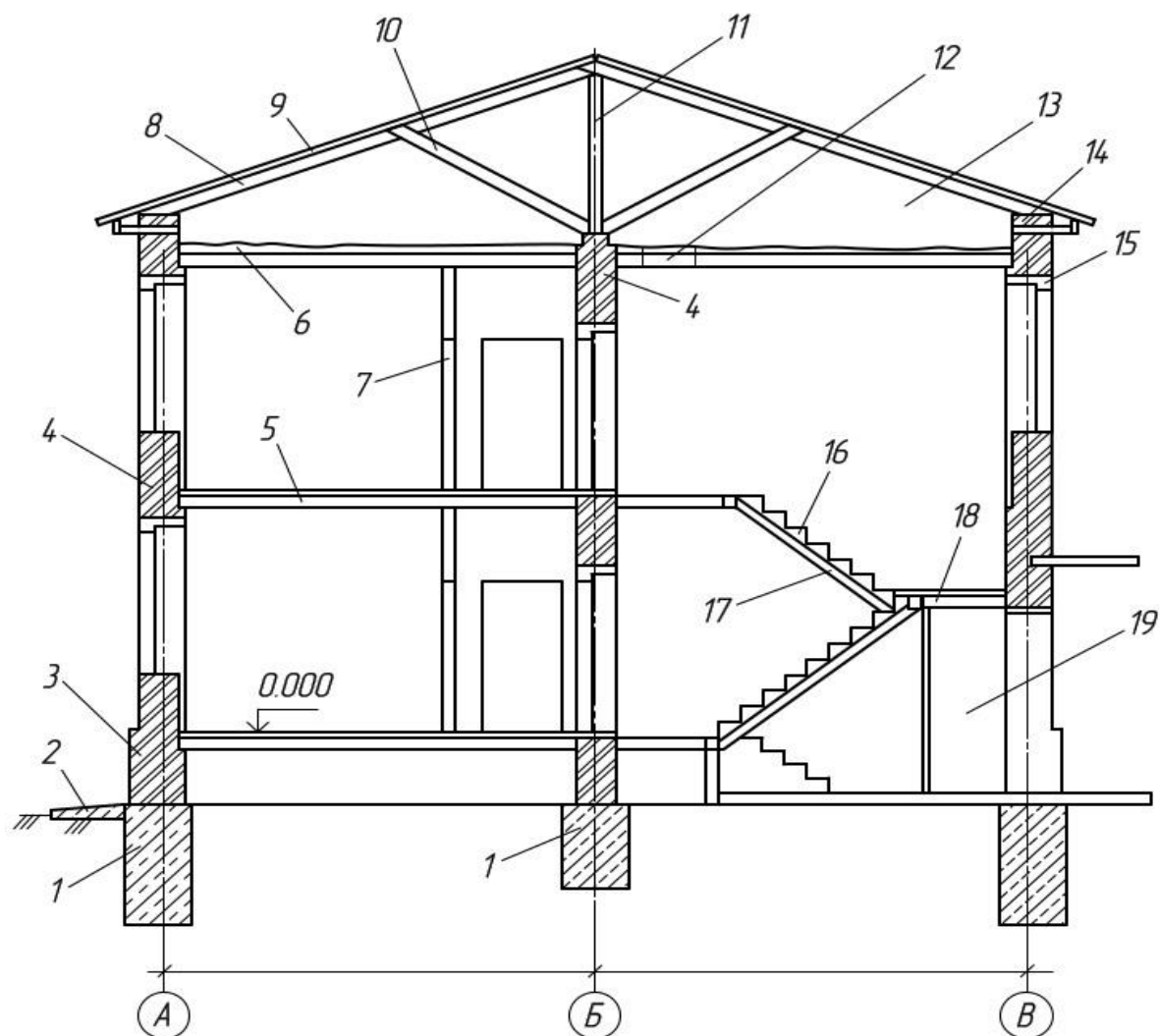


КОНСТРУКТИВНЫЕ ЭЛЕМЕНТЫ ЗДАНИЙ С НЕСУЩИМИ СТЕНАМИ



1. Фундамент
2. Отмостка
3. Цоколь
4. Несущие стены
5. Междуэтажные перекрытия
6. Чердачное перекрытие
7. Перегородка
8. Наклонные стропила
9. Обрешетка кровли
10. Подкос
11. Стойка
12. Люк
13. Чердак
14. Мауэрлат
15. Перемычка
16. Лестничный марш
17. Косоур
18. Лестничная площадка
19. Тамбур